

# CRIBAS VIBRANTES

[www.dartek.es](http://www.dartek.es)



## CRIBAS VIBRANTES

Las cribas vibrantes pueden clasificar la mayoría de los materiales, desde materiales en polvo, hasta materiales de dimensiones considerables, con un desgaste muy reducido y un mantenimiento mínimo.

El cribado de los materiales se produce mediante micro-oscilaciones rectilíneas. El material es forzado a incidir directamente contra la superficie de cribado un número preciso de veces por segundo.

Al no haber dispositivos mecánicos en la trayectoria de los materiales, las cribas vibrantes tienen una gran duración y un mínimo mantenimiento.

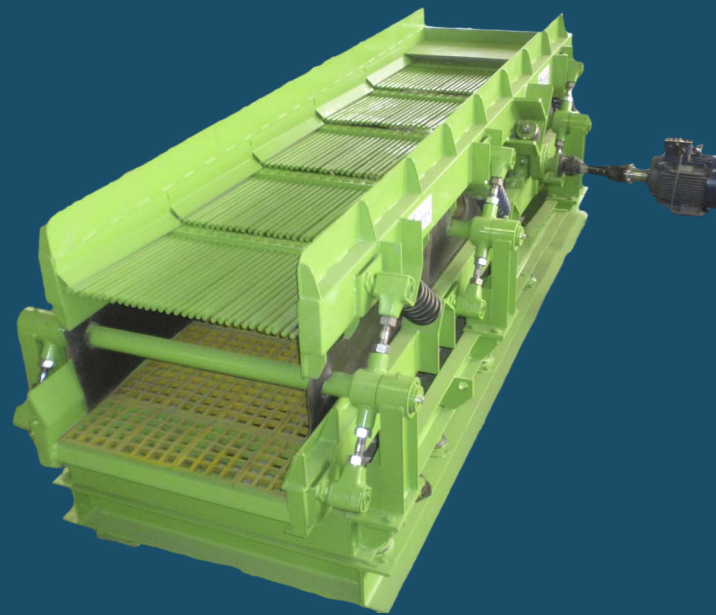
El cribado por vibración es suave y respetuoso con el material, ocasionando en éste una degradación mínima.

Las cribas vibrantes pueden suministrarse estancas para evitar las fugas de material y proteger así el medio ambiente.

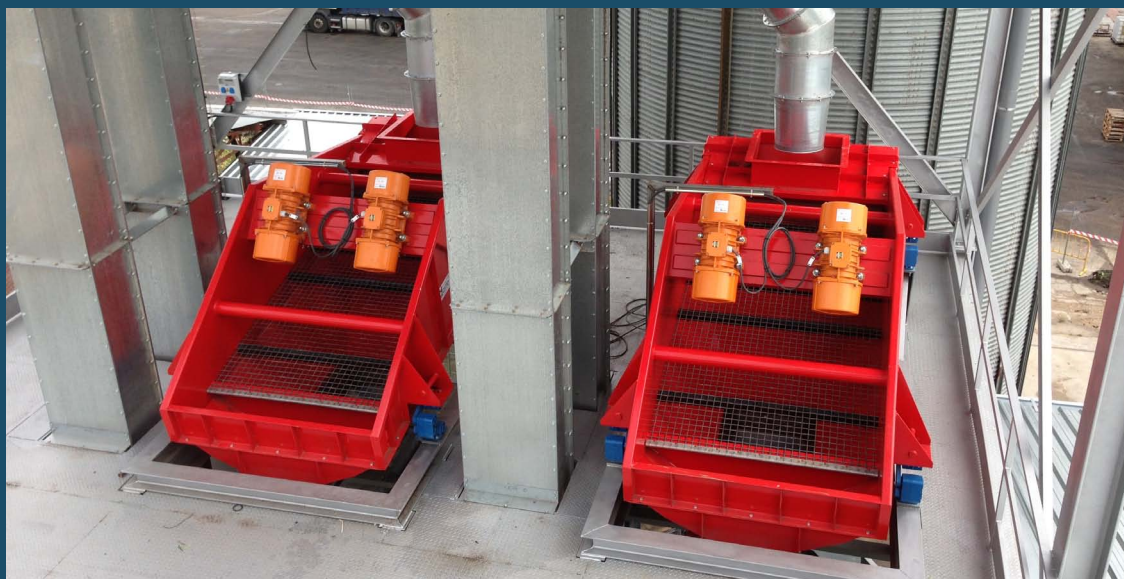


### Características principales de las cribas vibrantes:

- Diseño ligero / robusto en función de la aplicación
- Desgaste y deterioro mínimos
- Mantenimiento reducido
- Varias configuraciones de las cribas:
  - Tipos: Abiertas o estancas (con toma de aspiración)
  - Número de pisos: De 1 a 6 pisos (de 2 a 7 clasificaciones del material)
  - Tipo de aislamiento: Apoyadas o suspendidas mediante antivibrantes de caucho, muelles helicoidales
  - Movimiento de la criba: Dependiendo de la aplicación el movimiento de la criba puede ser lineal o circular
  - Tipo de tensado: Dependiendo de la aplicación el tensado puede ser longitudinal o transversal



- Tipo de mallas:
  - De acero de alta resistencia
  - De acero inoxidable AISI 304 ó AISI 316
  - De chapa perforada antidesgaste / inoxidable
  - De barras metálicas en voladizo
  - De poliuretano antiabrasivo
  - De goma antiabrasiva
  - De malla elástica de poliuretano
  - Bandeja en acero ST-44.2, ST-52.3, inoxidable, antidesgaste



## Las cribas vibrantes dependiendo del accionamiento pueden ser:

- De accionamiento electromagnético.
- De accionamiento electromecánico (motovibradores)
- De accionamiento electromecánico (excitatriz)
- De accionamiento mecánico (eje con masas descompensadas)



## Estas cribas disponen de diversos accesorios para:

- Cribado de productos a altas temperaturas.
- Cribado de productos por vía húmeda (toberas de riego).
- Cribado de productos con tendencia a cegar o colmatar las mallas (reboteadores).

\*Otra maquinaria Dartek



Instalación lavado y escurrido



Escurreidores



Instalación puesto primario



Precribadores "Grizzly"



Transportadores vibrantes

**Dartek**

[www.dartek.es](http://www.dartek.es)

Poligono Borda Berri, Pabellón C1 / Andoain - Guipuzcoa  
Telf. +34 943 59 01 96 / Fax +34 943 59 33 35 / E-mail: [dartek@dartek.es](mailto:dartek@dartek.es)

\* Delegación en Madrid: Centro Comercial "los altos del Burgo" C/ Comunidad de Andalucía,  
nº 33 local nº 7 / 28231 Las Rozas de Madrid / Tel y Fax +34 91 710 33 41